



VIEWER

Monitoraggio accurato
per un'agricoltura
redditizia



Visione senza precedenti



Caratteristiche del prodotto:

- **Telecamere bifacciali** per l'analisi simultanea delle colture
- **Processori AI** integrati
- **Monitor** in cabina
- **Alimentazione 12V** dal trattore
- **Connettività GPS e 4G**
- Design robusto e facile installazione



Immagini ad alta risoluzione

Esplorazione precisa delle colture, che copre ogni dettaglio della pianta.



Illuminazione attiva

Funzionamento 24 ore su 24, 7 giorni su 7, in qualsiasi scenario di illuminazione grazie alla tecnologia di illuminazione attiva a LED di Viewer.



Previsioni AI in tempo reale

I risultati del rilevamento dello stress e del conteggio dei frutti sono immediatamente disponibili.

Colture supportate



Melo



Pero



Vite



Nettarina



Pesco



Mirtillo



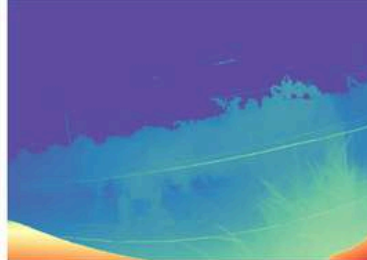
Avocado



Mango

Dati e funzionalità

- Immagini a colori e profondità
- Raccolta immagini; 10 fps
- GPS; errore di offset fino a 1 metro
- Moduli 4G
- Software di miglioramento in condizioni di scarsa illuminazione



Salute e Vigore Vegetativo

- Mappatura del vigore a livello di pianta
- Scolorimento delle foglie
- Crescita della chioma (area della parete fogliare)
- Rilevamento di piante morte

Trattamenti VRA

- Plug & play con irroratrici ISOBUS
- Irrorazione On/Off
- Regolazione del dosaggio in tempo reale (L/ha)
- Mappe di applicazione
- Rilevamento di file non trattate



Mappatura delle rese

- Conteggio dei frutti
- Rilevamento di fiori, infiorescenze e frutti
- Previsione della resa 2-3 mesi prima della raccolta



Dashboard di Visualizzazione

La piattaforma integrata del produttore per un facile monitoraggio

- **Monitora i dati** generati dopo ogni operazione
- Ottieni **informazioni approfondite** sulle previsioni di resa e sulla presenza di malattie
- Estrarre **mappe di prescrizione**
- **Pianifica** con precisione il tuo prossimo lavoro agricolo



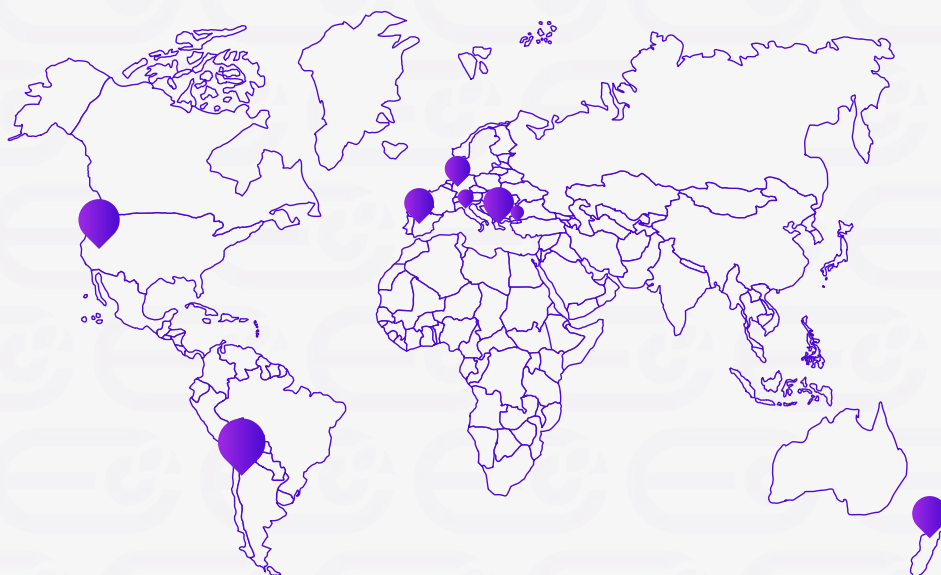
Presenza globale

Oltre

2.500 ettari

scansionati:

- Francia
- Spagna
- Stati Uniti
- Germania
- Cile
- Grecia
- Israele
- Nuova Zelanda
- Italia



**Partnerships
globali**

